



## Bonne année d'Anvers !

Habituellement, nous envoyons nos meilleurs vœux par courrier, mais cette année, nous tenons à le faire d'une différente manière. Puisque vous recevez du courrier et des messages tout le temps, nous demandons seulement 10 minutes de votre temps précieux pour être informé sur nos activités et projets d'avenir. Nous sommes donc fiers de vous présenter notre bulletin « 10 MINUTES ». Lors d'une pause avec une tasse de café, vous êtes complètement informé sur les activités de notre entreprise.

Avec vous et nos futurs clients, nous voulons faire un 2015 promettant et nous vous souhaitons, ainsi qu'à votre famille, un 2015 sain et prospère !

Guy Theunis,

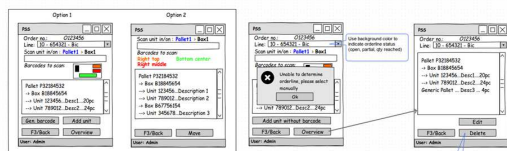
Directeur



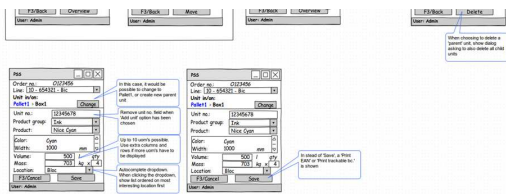
## Quelle année !

L'an dernier a été un point tournant pour nous. Grâce à notre différenciation du marché, nous avons enregistré une croissance de chiffre d'affaires de 15%. Ainsi nous avons attiré plusieurs nouveaux clients dans l'industrie de l'emballage, le logistique et l'industrie alimentaire. Grâce à notre portefeuille et la reconnaissance considérable dans l'industrie graphique, nous avons pu faire des nouvelles implémentations dans des sites en France et en Allemagne.

*L'industrie de l'emballage, les prestataires logistiques ainsi que les entreprises de productions exigent des systèmes plus intelligents qui aident leurs salariés à la tâche quotidienne et éliminent les erreurs.*



**Nouveau ! Consommables et finition maintenant aussi avec PSS.**

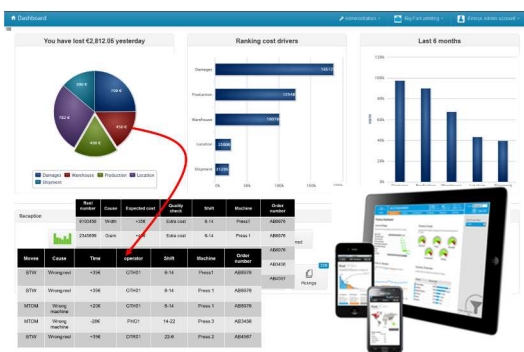


Consommables et finition

Avec les dernières versions, deux nouveaux modules ont été lancés. Les consommables ainsi que la finition et le routage peut être scannés avec PSS. Tous les matériaux tels que containers d'encre, carton, matériaux d'emballage, fixations etc., sont enregistrés à l'arrivée et scannés au cours de la production. On peut tracer ce qu'est consommé par ordre de fabrication.

### Saviez vous que :

- on peut économiser jusqu'à 60% sur des actions administratives;
- on fait encore jusqu'à 45% des mouvements inutiles;
- on consomme à 35% du papier avec un autre grammage que planifié;
- on consomme à 43% du papier avec une autre laize que planifié;



Actes inutiles en un clin d'oeil

### Expansion en France

Depuis cet été nous sommes actifs chez Siep (France). Ce groupe d'imprimerie a décidé de tracer leurs mouvements de papier, stock et suivi de production dans l'avenir avec PSS. Dans une première phase, l'imprimerie près de Paris sera installée. La mise en œuvre sur les autres sites est prévu dans quelques mois. Actuellement Emsys a plus de 10 installations en France.



Emsys dans le journal

### Travailler en plein air

L'été dernier, notre équipe technique a prouvé qu'on ne doit pas être au bureau pour être productif. Probablement ils ont reçus ici l'inspiration pour le développement de notre VIP système de gestion parking. À Anvers, c'est toujours difficile de trouver un parking. Les parkings privés sont donc bien recherchés. Pour optimiser l'utilisation de ces parkings et retenir des places libre pour les clients, nous avons développé un APP. On peut toujours réserver des places et par l'intermédiaire de moniteurs le client est accueillie dans sa propre langue et un message SMS lui est envoyé.

*Avec leurs partenaires, ils ont installé un réseau WI-FI dans nos entrepôts, prévu les emplacement avec codes-barres et formé notre personnel dans un temps bref. Bob van Den Eynde, COO Eco-centre.*

Wijngaardnatie, une société logistique dans le port d'Anvers, a choisi Emsys pour le support de toutes leurs activités d'entrepôts. Emsys est très actif dans les environnements semi automatique et possède une vaste expérience dans la reconnaissance des différents codes-barres.

Dans ce contexte, nous avons opté pour Emsys, pour avoir assez rapidement une solution. Tous les mouvements, crossdock et picking sont dirigés par le plateforme en ligne d'Emsys. Emsys introduit dès maintenant aussi des tablettes sur les chariots.



Tablets aussi sur les chariots

## De Jong Verpakking agrandit avec Emsys

En tant que producteur d'emballage De Jong Verpakking est devenu ces dernières années un acteur majeur. La vérification de leurs stocks et mesurer et connaître les actions dans la production en temps réel est d'une importance primordiale. Avec l'arrivée d'une seconde machine pour carton ondulé la production augmentera d'une manière significative et Emsys sera déployé entièrement et contrôlera le stock papier dans les différentes phases.



Multiple codes-bares enregistré en une fois

## Nouvelle technologie, nouveaux départs !

Nous sommes toujours très occupés et conforme à nos activités de logistique nous avons introduit cette année une nouvelle technologie.

## Imaging & technologie Vision

Par la technologie de caméra les étiquettes avec codes-barres sont lus automatiquement sans intervention d'un opérateur. Comme solution intermédiaire, où RFID n'est pas possible, cette technologie propose une solution.

## Messages courts

- Emsys est partenaire intégrateur d'Ensenso. Ensenso est un producteur Allemand de caméras 3D. <http://www.ensenso.de>
- Emsys est membre de Sirris, une organisation globale d'innovation des universités Belges. <http://www.sirris.be>
- Emsys est membre du VIL (Institut Flamand pour la logistique) <http://vil.be>
- Emsys est membre de GS1. <http://www.gs1belu.org>